



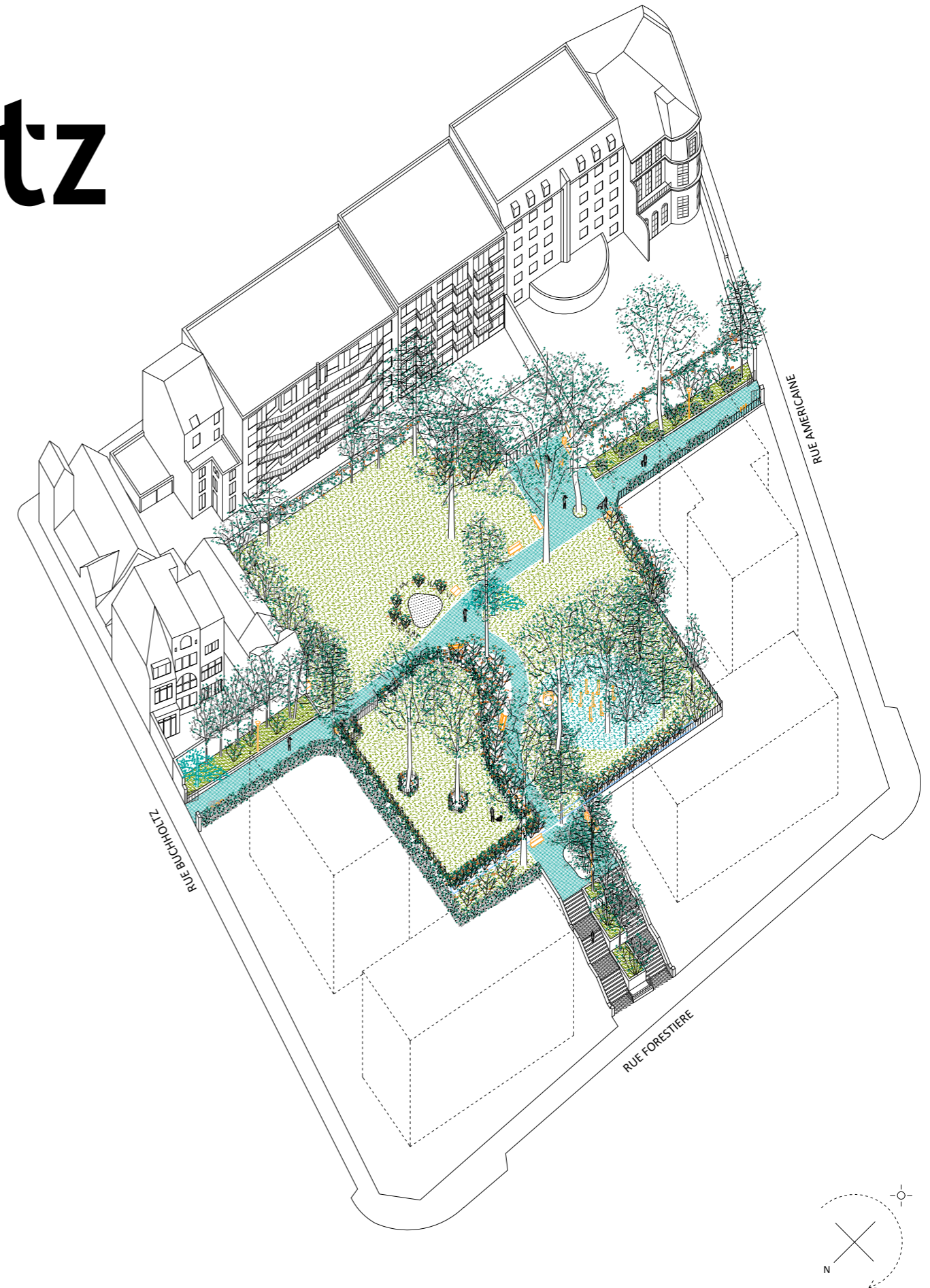
Commission du 19/04/2022

Parc Buchholtz

Mission d'auteur de projet relative à la conception, aux études et au suivi de la réalisation du réaménagement du parc

AVP - mars 2022

A Practice
Atelier Veldwerk





Situation (pré)existante



Photo du parc il y a quelques années



Situation existante



Pluie de janvier 2022 - Sol devenu imperméable



Situation existante



Le compost



Les arbres remarquables et le local des gardiens



Les platanes ensoleillés



Le sous-bois



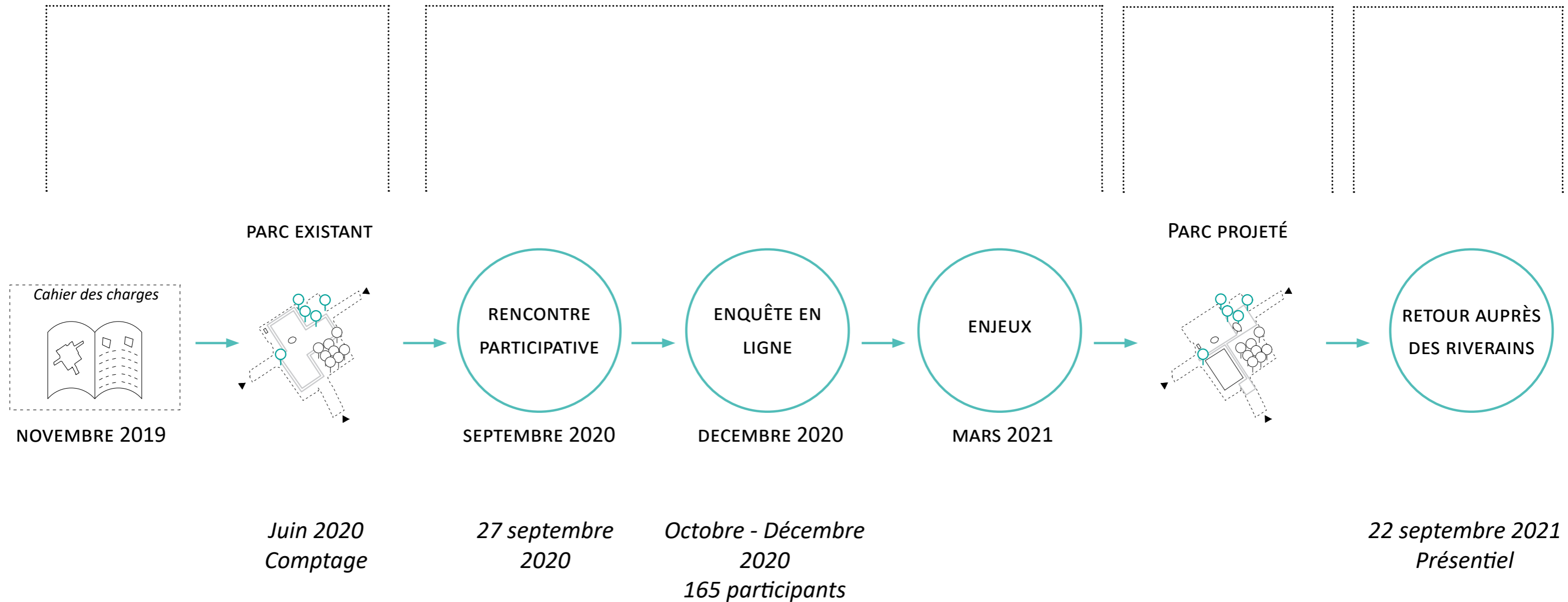
Fil du dossier

CAHIER DES CHARGES

METHODOLOGIE PARTICIPATIVE

NOUVEL AMENAGEMENT

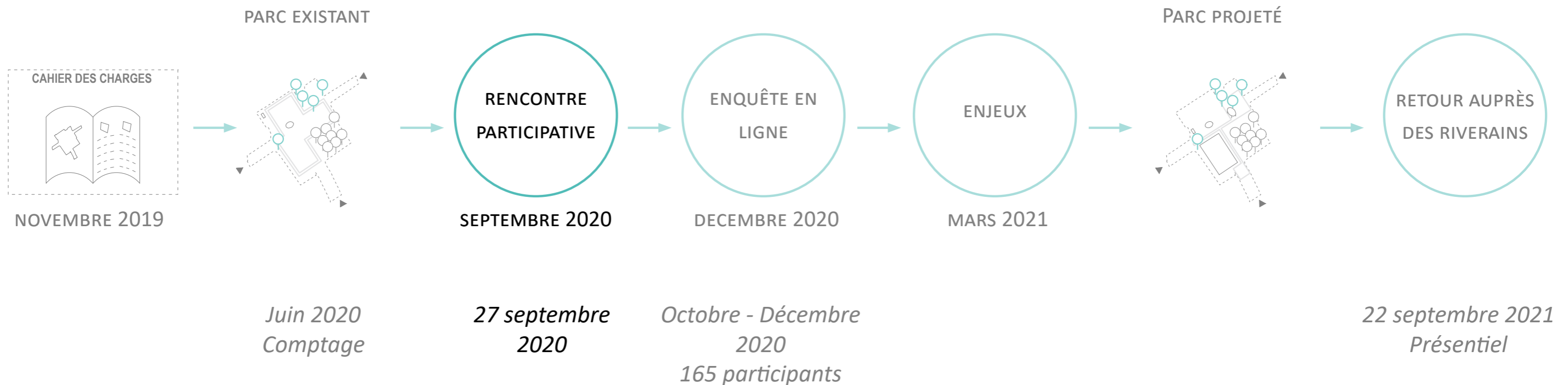
PRESENTATION PUBLIQUE





Fil du dossier - Étapes participatives

- Les propriétaires de chiens souhaitent fréquenter le site avec leur chien en liberté alors que d'autres utilisateurs soulignent l'insécurité que cela peut représenter
- Certains riverains soulignent des nuisances nocturnes en soirée/nuit
- D'autres suggèrent de déplacer un banc qui produit des nuisances car situé en bordure du parc





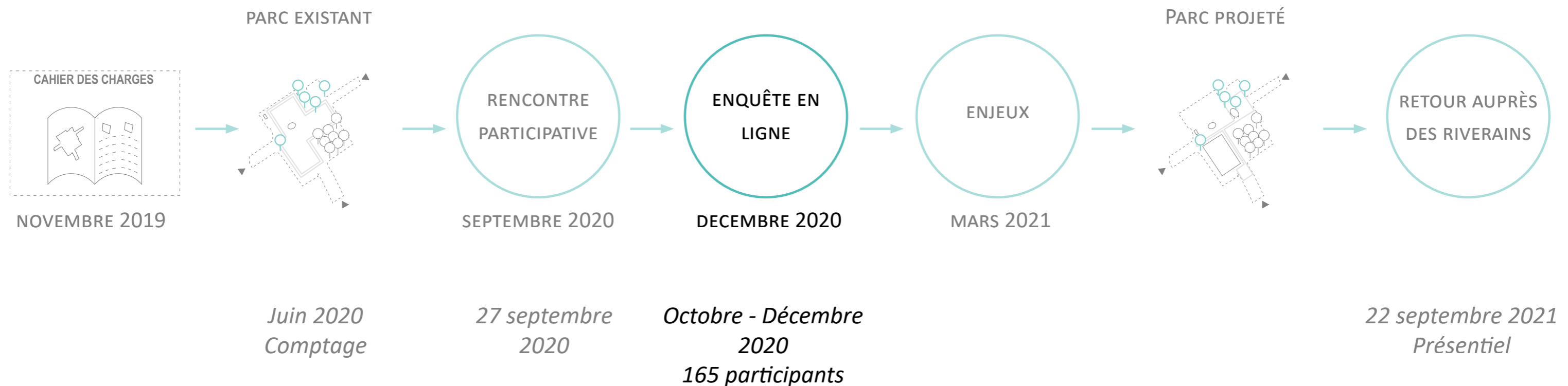
Fil du dossier - Étapes participatives

2 x plus

Plus de 60% voudraient utiliser le parc comme un lieu de détente et de convivialité, alors que seuls 30% l'utilisent pour cela aujourd'hui.

3 x plus

Près de 30% voudraient utiliser le parc comme un lieu récréatif et festif, alors que moins de 10% l'utilisent pour cela aujourd'hui.

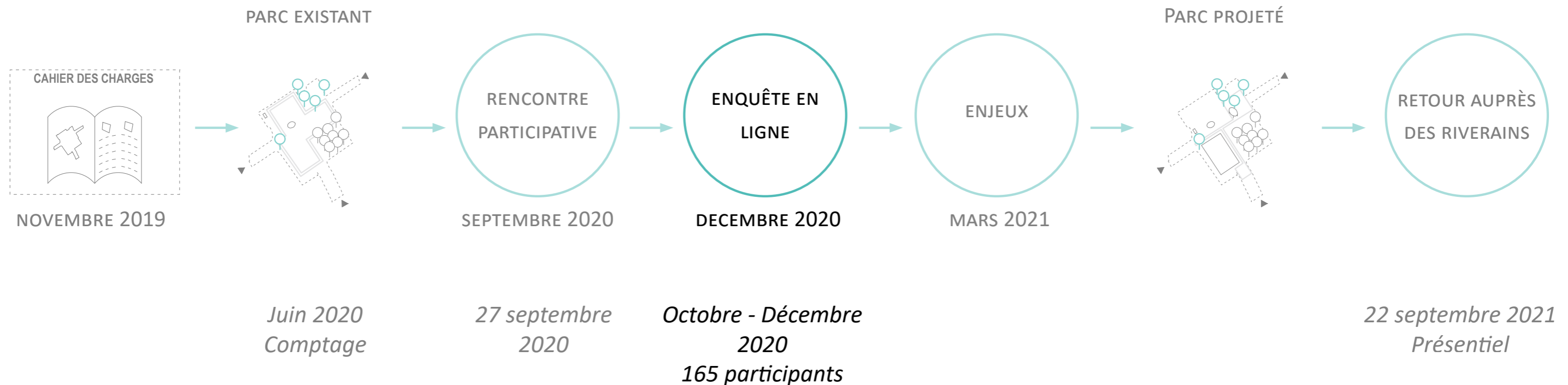




Fil du dossier - Étapes participatives

Statu quo

55% promèneraient leur chien dans le parc et le font déjà aujourd'hui.
40% traverseraient quotidiennement le parc et le font déjà aujourd'hui.

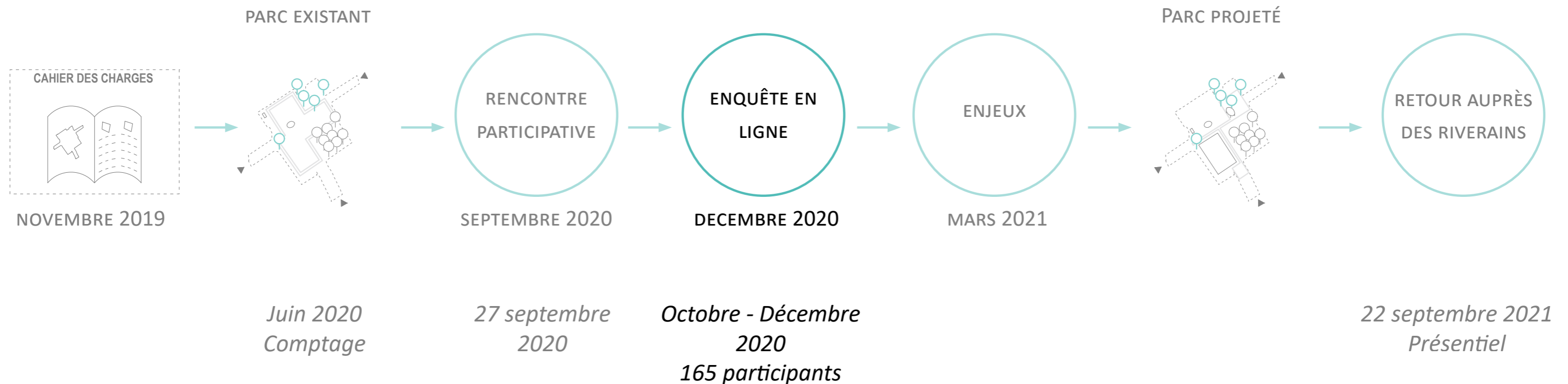




Fil du dossier - Étapes participatives

Il existe une réelle demande pour équilibrer les usages potentiels du parc

Le futur projet favorise le soin des lieux
Offre des espaces au profit de la « vie de quartier »
et de la préservation de la biodiversité





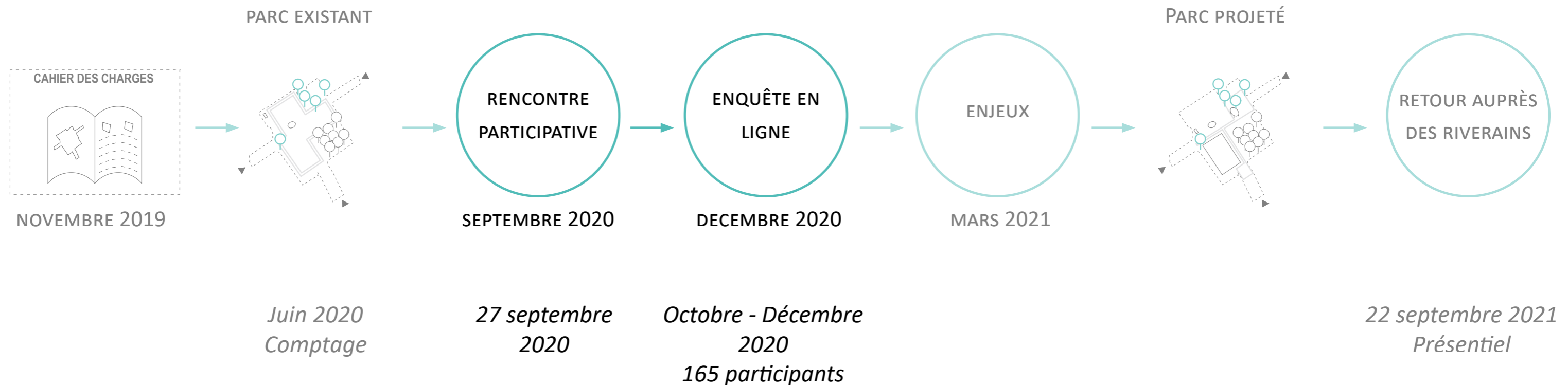
Fil du dossier - Étapes participatives

L'enquête en ligne et la rencontre participative ont fait part d'une réelle demande :

Pour rééquilibrer les usages potentiels du parc

Pour favoriser le partage des lieux

Pour prendre soin du parc à l'échelle des riverains et de la biodiversité



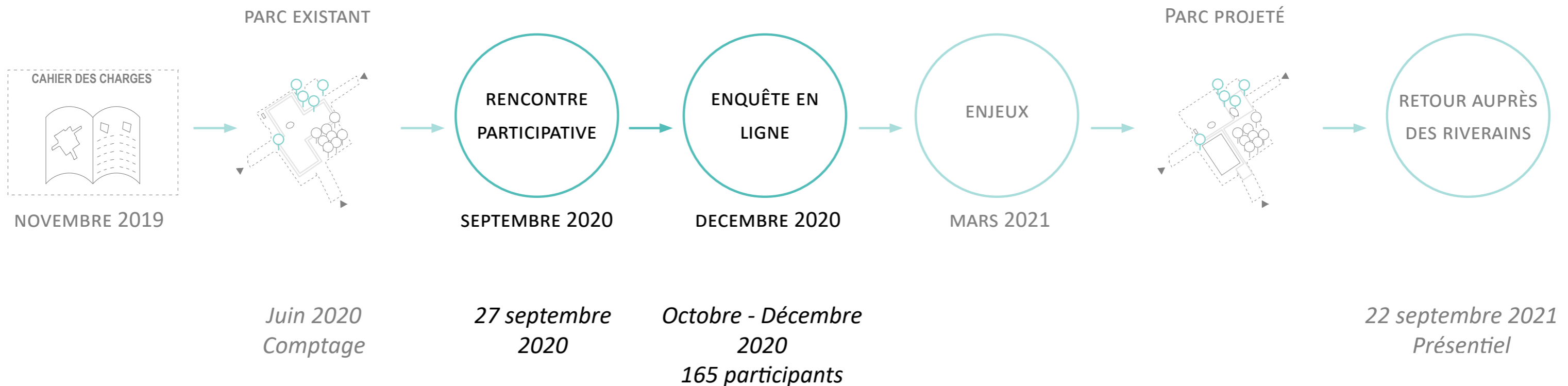


Fil du dossier - Etude phytosanitaire



Résultats et recommandations :

- Utilisation intensive du sol par les chiens (présence d'urine, pas de strate herbacée pour cause de piétinement...)
- Présence d'arbres monumentaux
- Biodiversité du parc faible



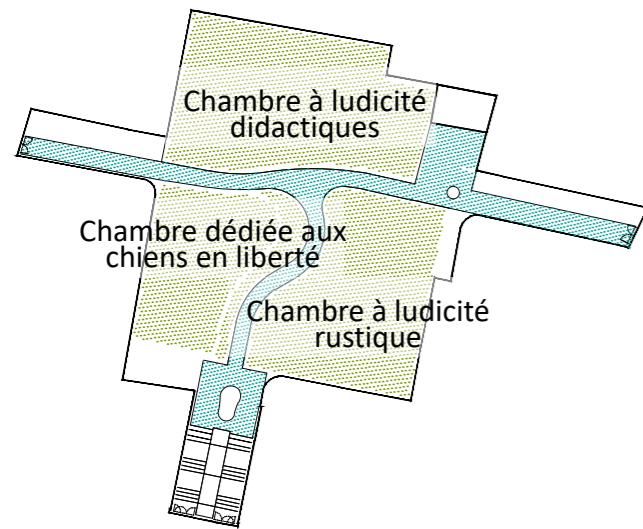


Le parc projeté - Enjeux

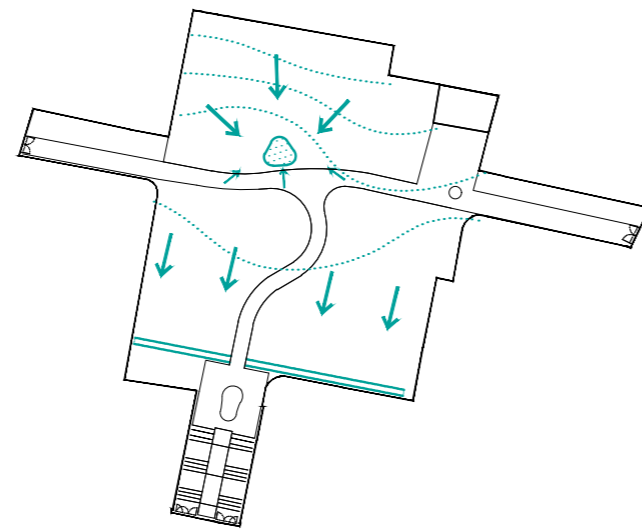
DESSINER LES PARCOURS...

... COMPOSER DES SÉJOURS DANS LE PARC

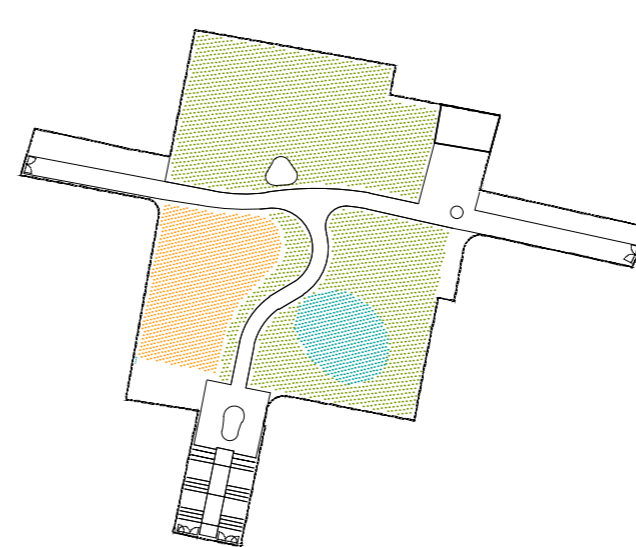
Articuler 3 chambres autour d'une traversée



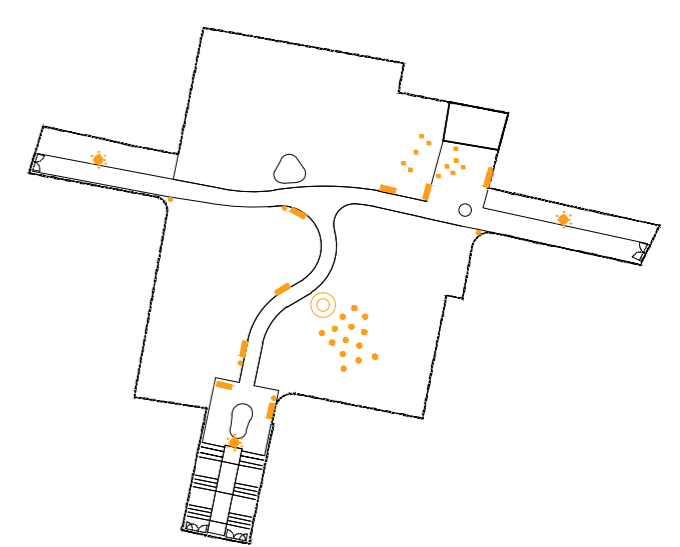
2 éléments paysagers pour la gestion de l'eau



3 revêtements de sol pour 3 usages



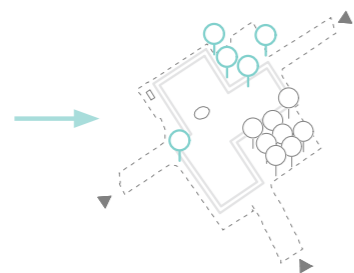
Equiper le coeur du parc



PARC EXISTANT



NOVEMBRE 2019



Jun 2020
Comptage

RENCONTRE
PARTICIPATIVE

SEPTEMBRE 2020

27 septembre
2020

ENQUÊTE EN
LIGNE

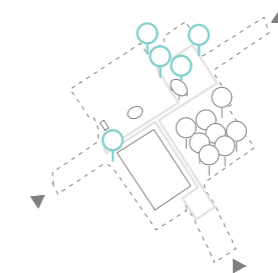
DECEMBRE 2020

Octobre - Décembre
2020
165 participants

ENJEUX

MARS 2021

PARC PROJETÉ

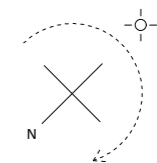


RETOUR AUPRÈS
DES RIVERAINS

22 septembre 2021
Présentiel



Le parc projeté - Bloc diagramme





Le parc projeté - Plan masse

Le compost

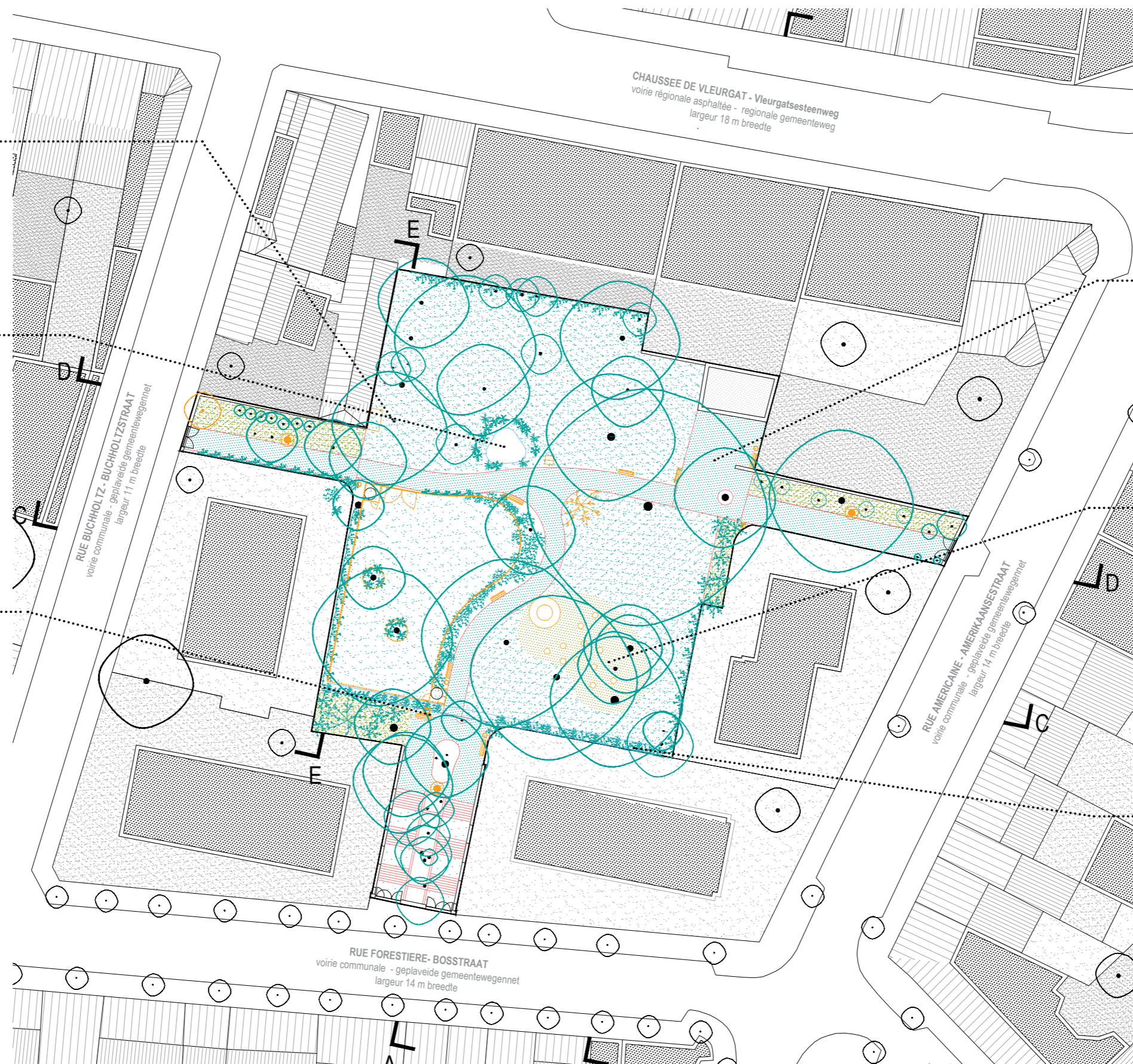
Bassin infiltrant

Les équipements d'une
vie de quartier

Les terrasses

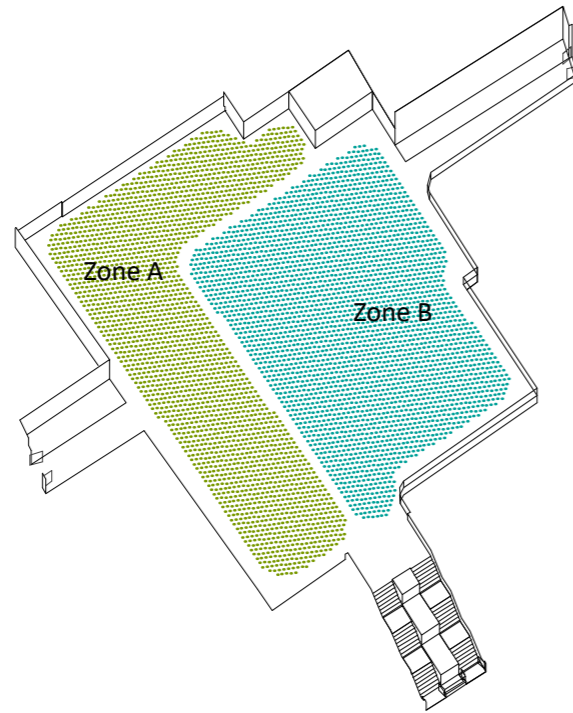
Le sous-bois

Le jardin de pluie

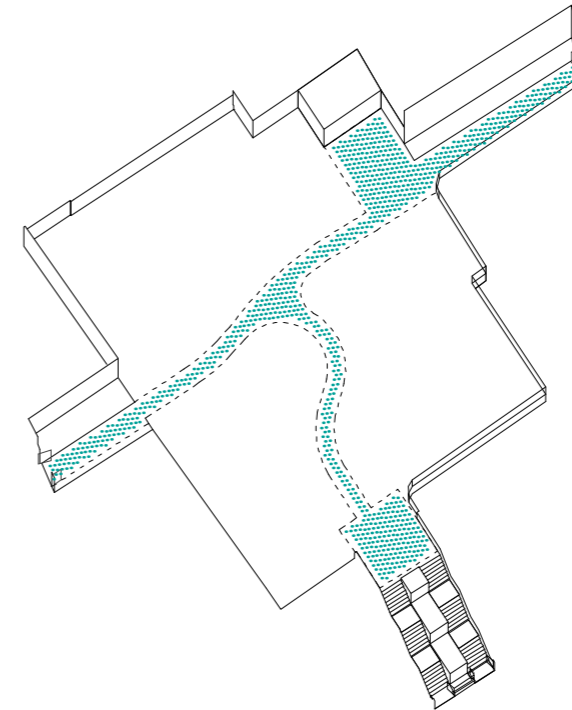




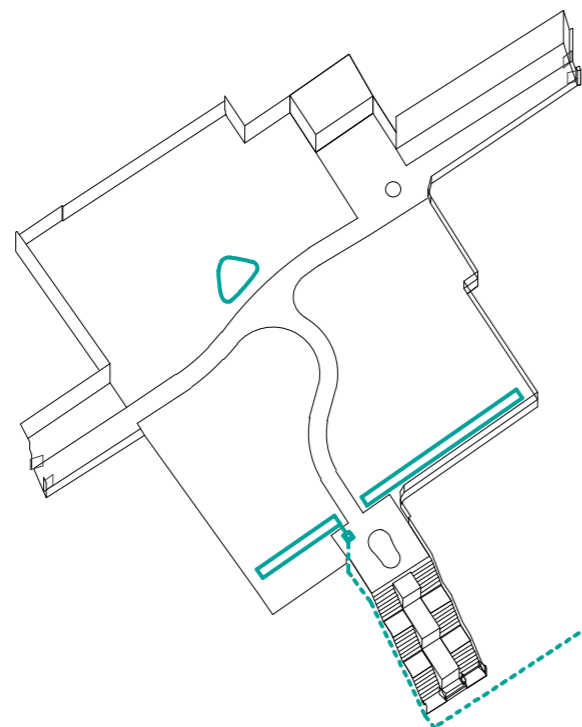
Le parc projeté - Revitalisation du sol



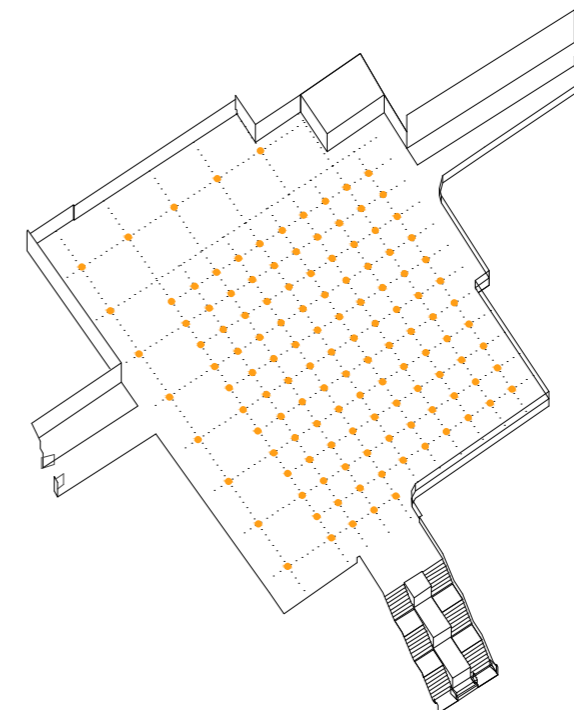
Etape 1
Aspirer le gravier



Etape 2
Améliorer le sous-sol du sentier et des terrasses



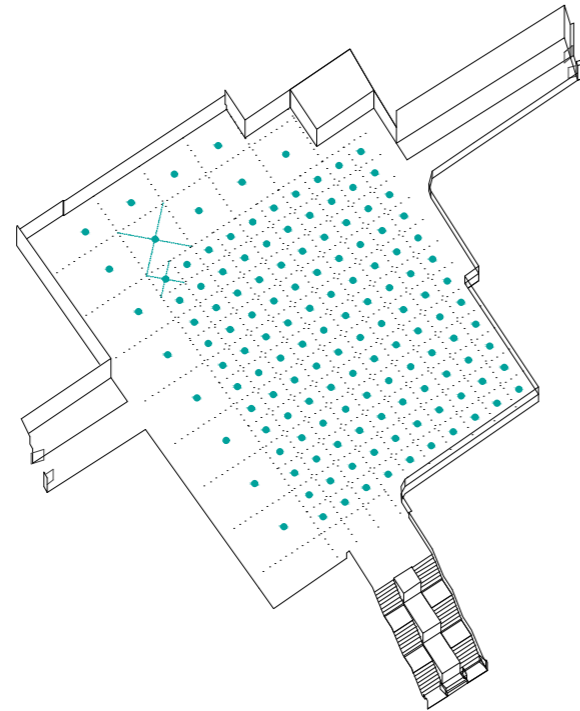
Etape 3 et 4
Reprofiler le bassin et réaliser le jardin de pluie



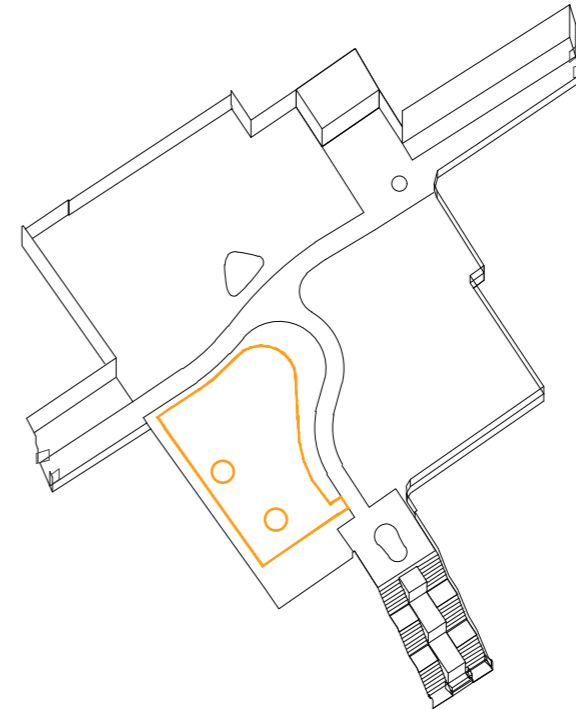
Etape 5
Colonnes de décompactage pneumatique



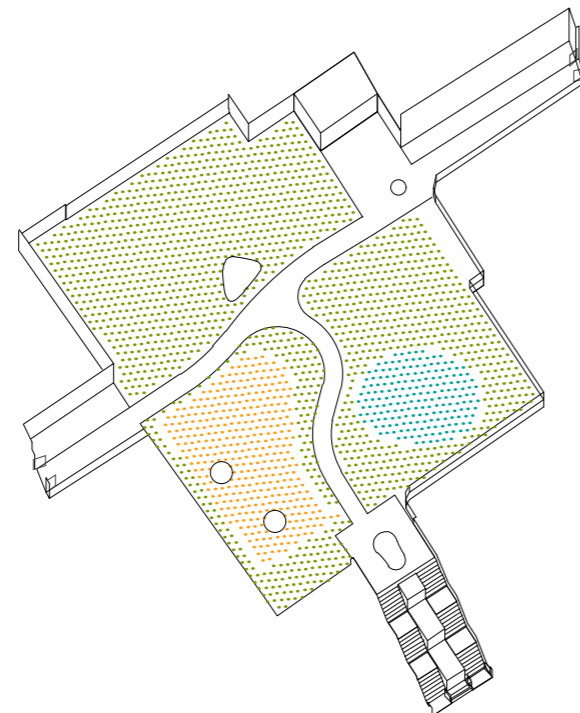
Le parc projeté - Revitalisation du sol



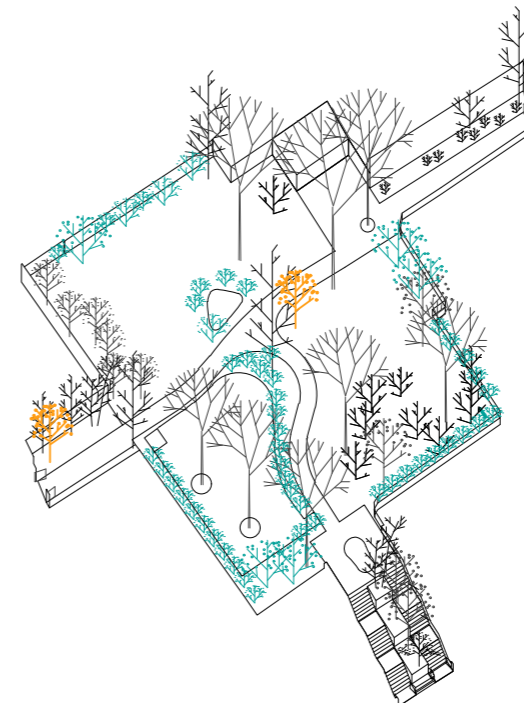
Etape 6
Colonnes de substrat



Etape 7
Installer les ganivelles du clos







Etape 8
Les couvre-sols sont étendus

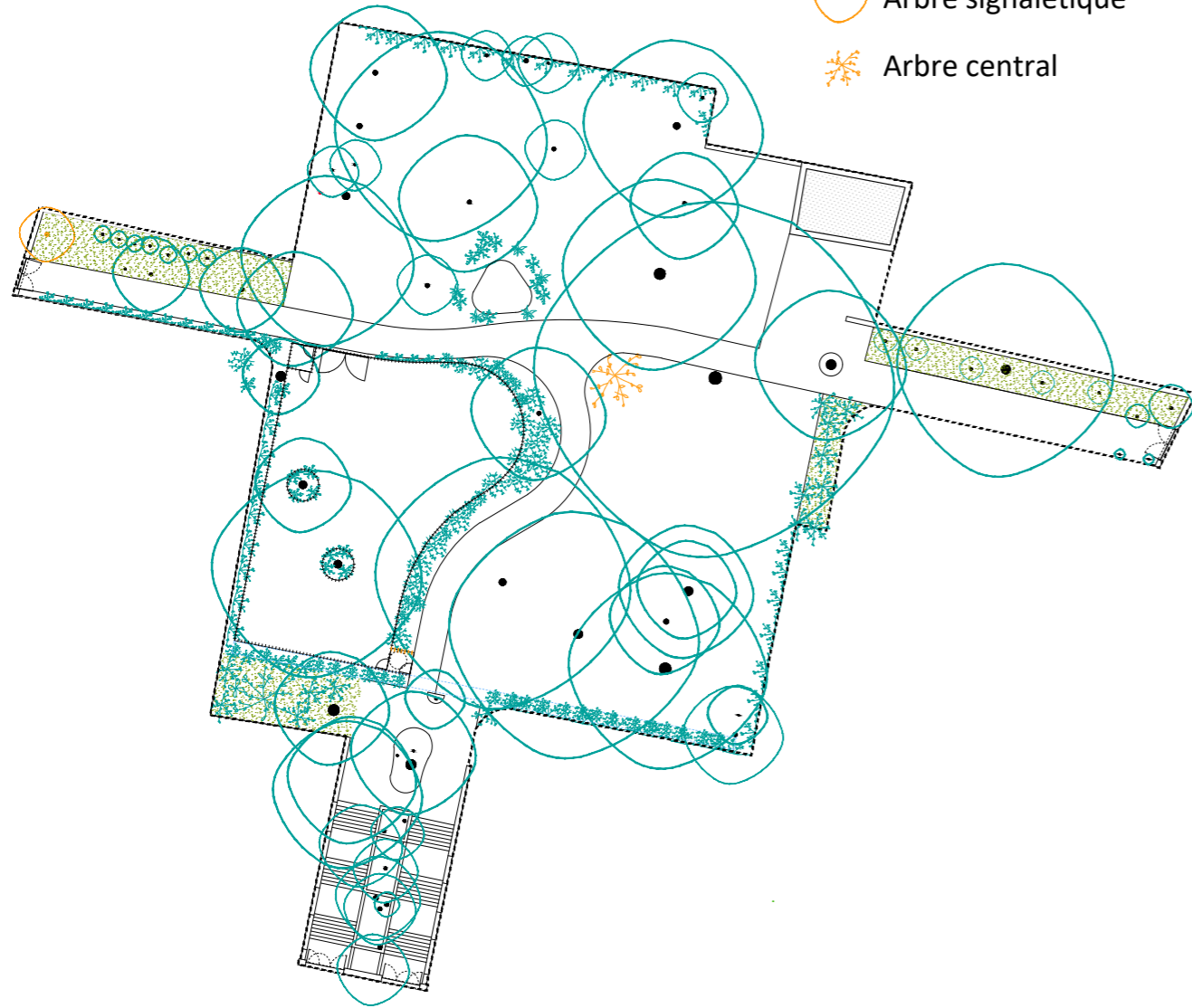


Etape 9
Planter

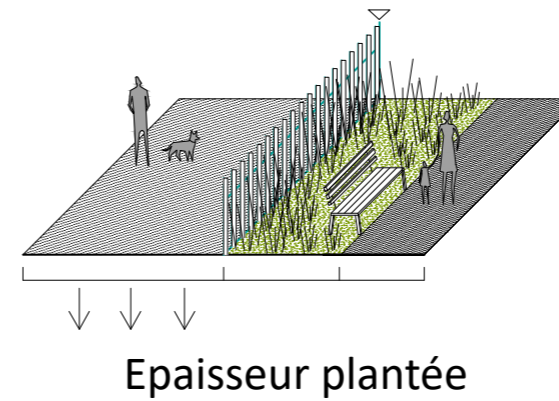


Le parc projeté - Situation végétale & biodiversité

-  Arbustes fruitier et fleuris
-  Grimpants
-  Arbre signalétique
-  Arbre central



Etape 9
Planter



Ganivelle fleurie



Hyacinthoides hispanica + fougère



Rosa rubiginosa bottel



Cornus mas

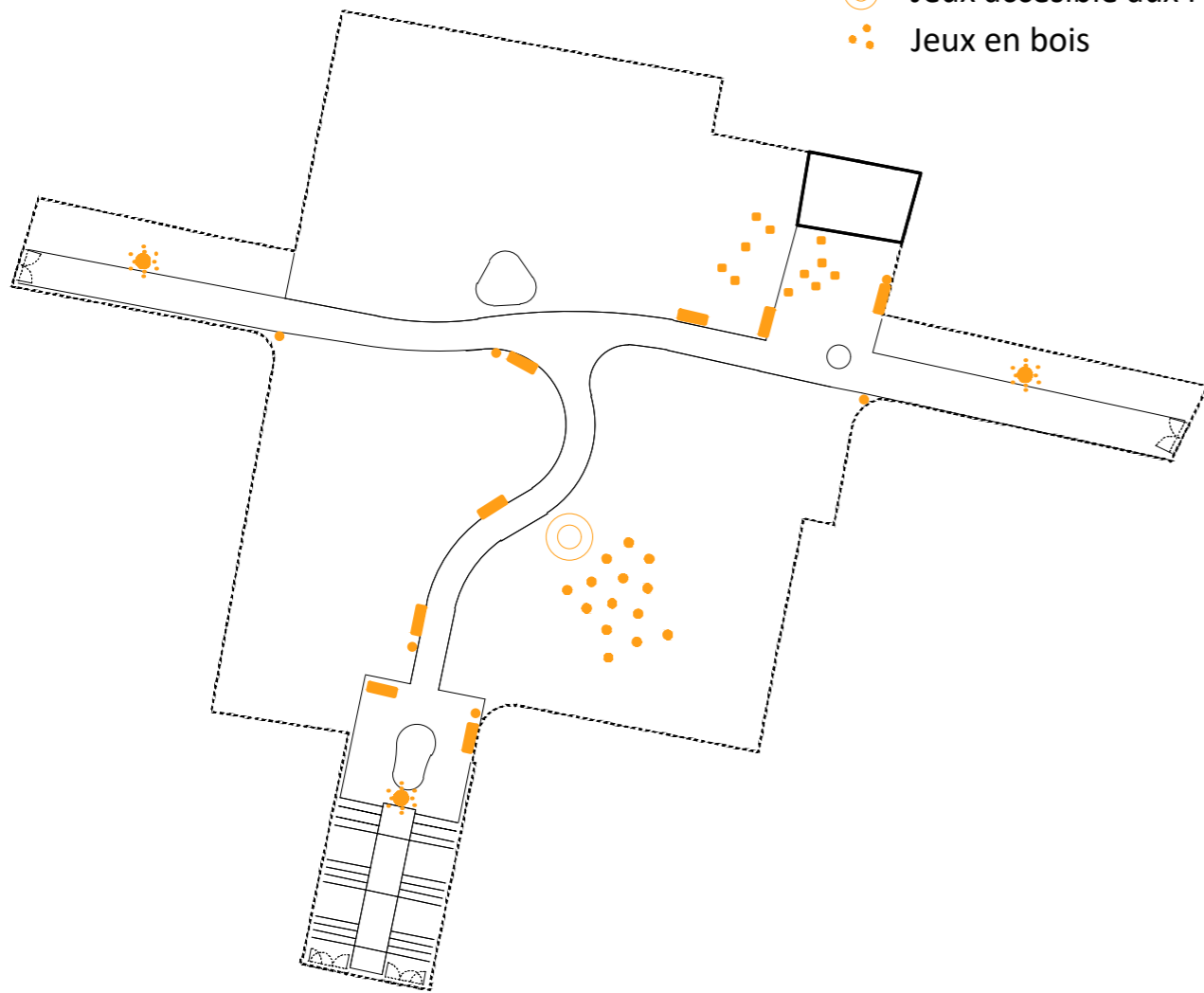


Rosier grimpant



Le parc projeté - Mobilier et équipements

- Lampadaire
- Poubelle
- Banc
- Assises mobiles
- Jeux accesible aux PMR
- Jeux en bois



Etape 10
Installation du mobilier



Récupération du mobilier existant : Bancs et Poubelles



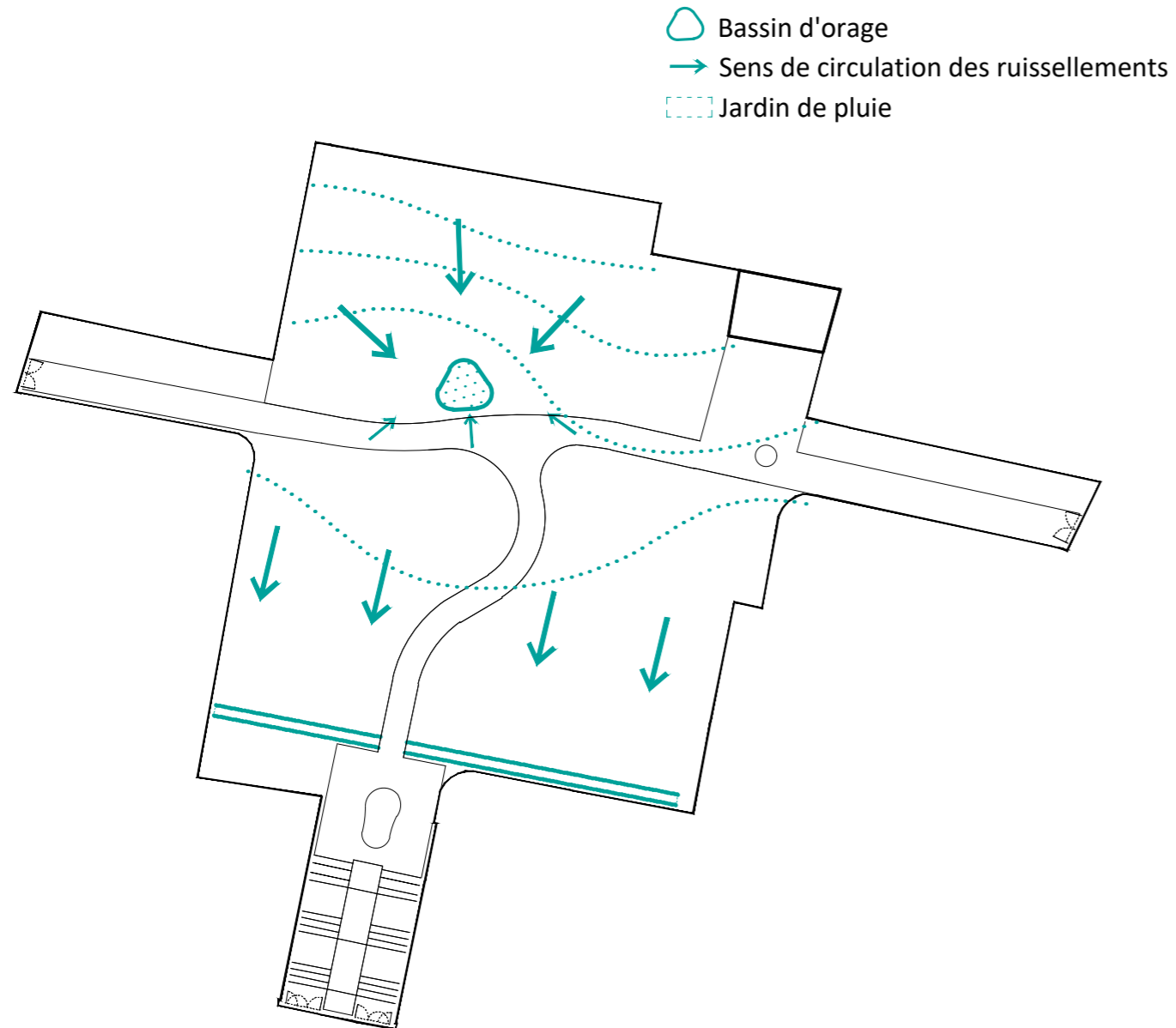
Jeux en bois



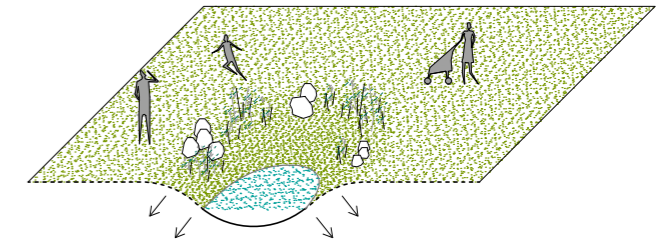
Chaises mobiles



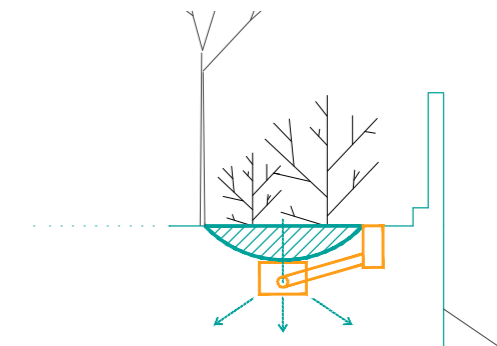
Le parc projeté - Gestion des eaux de pluie



Le bassin d'infiltration



Jardin de pluie drainant



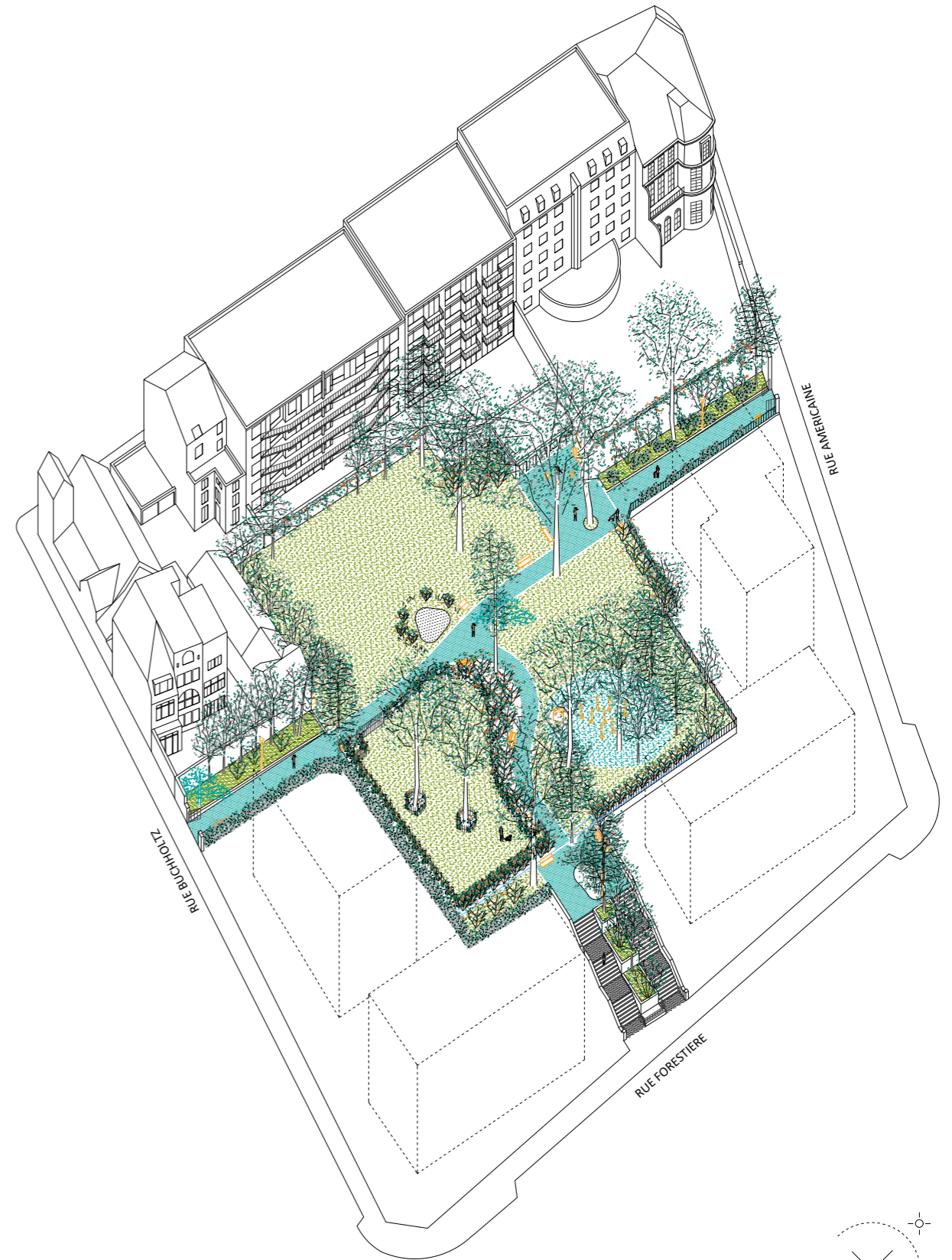
Le sentier et sa fondation en cassette coupole



Le parc Buchholtz



Situation existante



Situation projetée